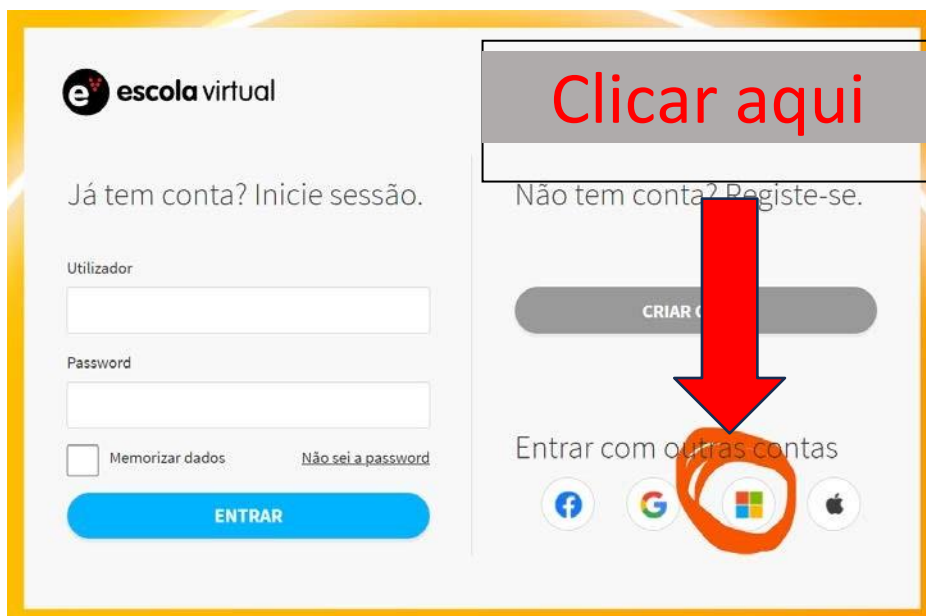


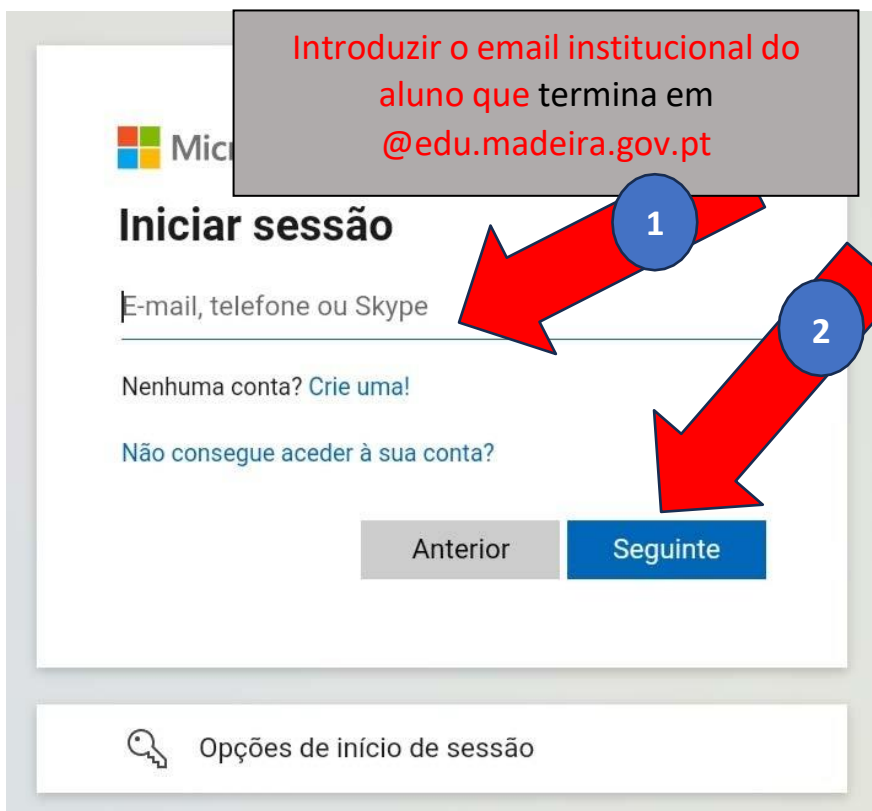
TUTORIAL

EV SMARTBOOK – Escola Virtual

PASSO 1 - Abrir a aplicação **EV Smart Book** e seleccionar o símbolo da Microsoft.



PASSO 2 - Inserir o email institucional do aluno (@edu.madeira.gov.pt)



PASSO 3 - Inserir a palavra-passe da conta institucional do aluno (@edu.madeira.gov.pt)

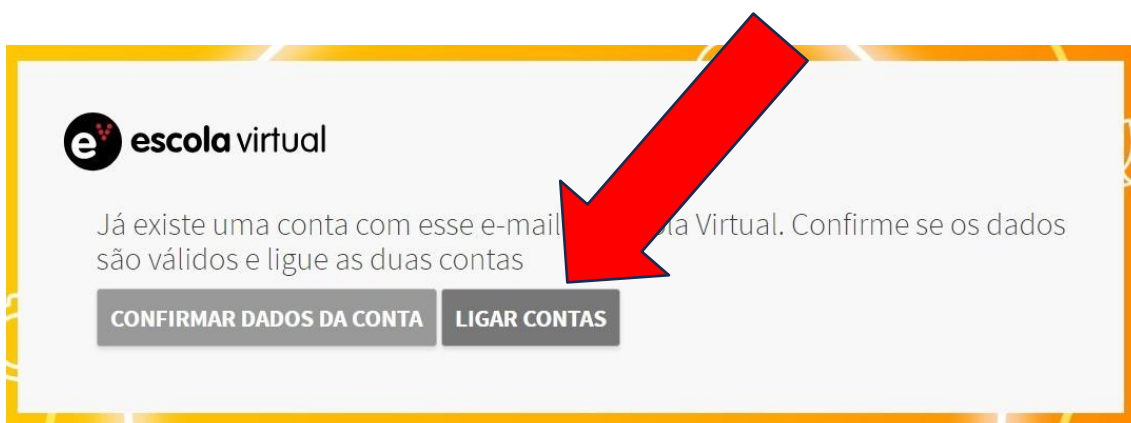
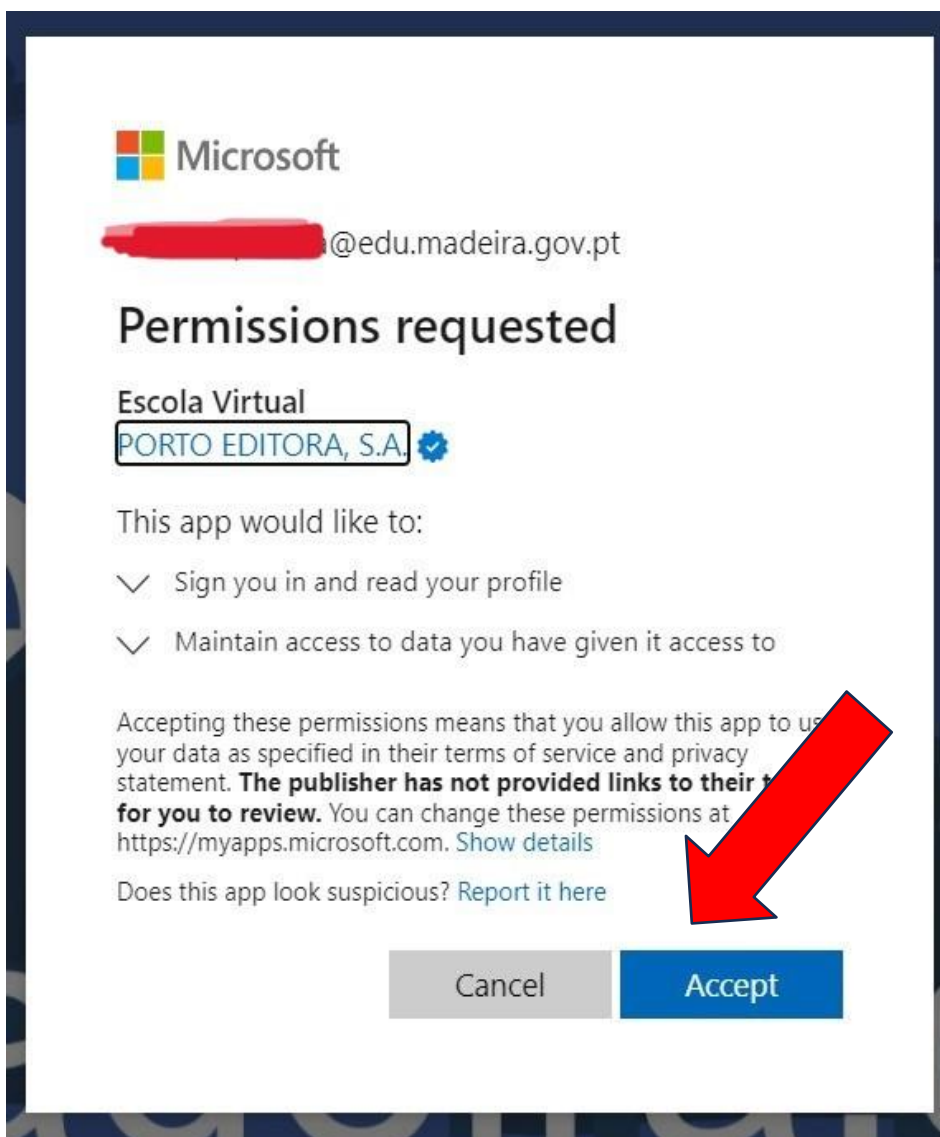
Nota: Reforçamos o facto de a palavra-passe ser a do email institucional do aluno. **Não se trata da palavra-passe que está no guia EV do aluno;**



Notas:

- 1) Caso o aluno não saiba a sua palavra-passe, o diretor de turma deverá gerar uma nova no PLACE.
- 2) Caso seja feito o reset e após o aluno introduzir a nova palavra-passe gerada, é pedido ao aluno que introduza uma **nova** palavra-passe.

PASSO 5 - Selecionar a opção “Ligar contas”.



PASSO 6 - Inserir a palavra passe que se encontra no GUIA EV do ALUNO ou na lista excel enviada por nós.

PASSO 5 - Seleccionar a opção “Ligar contas”.
Clicar em “Entrar”.

Introduzir a palavra-passe dada aos alunos pelas coordenadoras dos manuais digitais. **Nota:** Esta palavra-passe foi escrita pelos alunos na caderneta do aluno.

Utilizador
[redacted]@edu.madeira.gov.pt



Password
[redacted]

Memorizar dados [Não sei a password](#)

ENTRAR

CRIAR CONTA

Entrar com outras contas



Os passos 5 e 6 serão feitos apenas UMA vez. Uma vez concluído este processo de vinculação de contas, os alunos deverão utilizar SEMPRE, quer na aplicação, quer no browser, o símbolo da Microsoft para fazer a autenticação com os dados da sua conta institucional.

