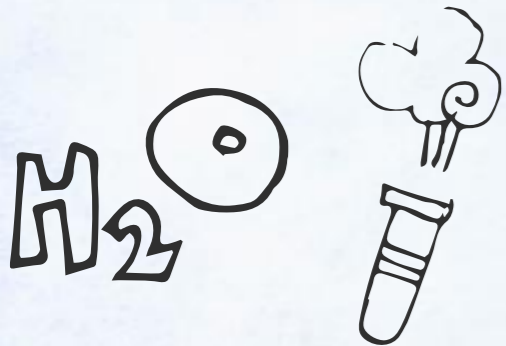


# Cursos Científico-Humanísticos



## CIÊNCIAS E TECNOLOGIAS

Opção 1 | Saúde, Biologia ...

COMPONENTES DE FORMAÇÃO	DISCIPLINAS	CARGA HORÁRIA SEMANAL (X 90 MINUTOS)		
		10.º	11.º	12.º
<b>FORMAÇÃO GERAL</b>	Português	2	2	2,5
	Inglês/ Francês	2	2	-
	Filosofia	2	2 (a)	-
	Educação Física	2	2	2
<b>FORMAÇÃO ESPECÍFICA</b>	Matemática A	3	3	3
	Física e Química A	3,5	3,5	-
	Biologia e Geologia	3,5	3,5	-
	Biologia   Química   Física (b)	-	-	2
	Psicologia B   Inglês   Aplicações Informática B (c)	-	-	2

- Exames Nacionais
- Disciplinas estruturantes
- Opções

**Frequência Facultativa** | Educação Moral e Religiosa

- (a) O aluno poderá optar pelo exame de Filosofia em substituição do exame nacional de uma das disciplinas bienais da formação específica.
- (b) É obrigatório escolher uma destas disciplinas. O aluno pode optar por duas, se desejar.
- (c) O aluno escolhe uma disciplina deste grupo, caso não tenha optado por duas do grupo (b).

### CURSOS SUPERIORES RELACIONADOS

Agronomia, Biologia, Bioquímica, Ciências dos Desporto, Ciências do Mar, Ciências Geofísicas, Enfermagem, Engenharia (nas várias vertentes), Farmácia, Física, Geologia, Informática, Matemática, Medicina, Medicina Veterinária, Química, entre outros.

2

### PROFISSÕES RELACIONADAS

Biólogo, Bioquímico, Enfermeiro, Engenheiro Civil, Engenheiro de Telecomunicações, Engenheiro informático, Farmacêutico, Geólogo, Investigador (em vários domínios), Médico, Oceanógrafo, Professor, Veterinário, entre outras.