

# PLANTA DE LOCALIZAÇÃO



# PLANTA DE ENQUADRAMENTO



JUNTA  
DE  
FREGUESIA



 PONTO DE  
ENCONTRO

# SINALÉTICA USADA



- Estou aqui



- Extintor



- Boca de Incêndio



- Botão de Alarme



- Telefone



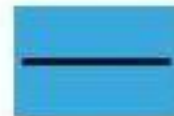
- Ponto de encontro



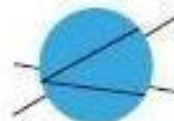
- Caminho de Evacuação



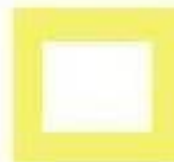
- Caminho alternativo



- Corte de Electricidade



- Corte de Gás



- Local de Risco

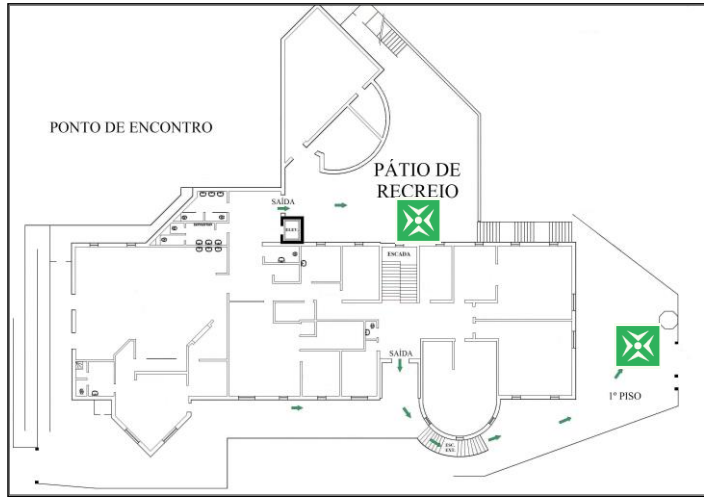
# PLANTA DE EMERGÊNCIA

## 1º PISO

-  · EXTINTOR
-  · BOCA DE INCÊNDIO
-  · CAMINHO DE EVACUAÇÃO
-  · CAMINHO ALTERNATIVO
-  · PONTO DE ENCONTRO
-  · CORTE DE ELECTRICIDADE



# PLANTA DE EMERGÊNCIA 2º PISO



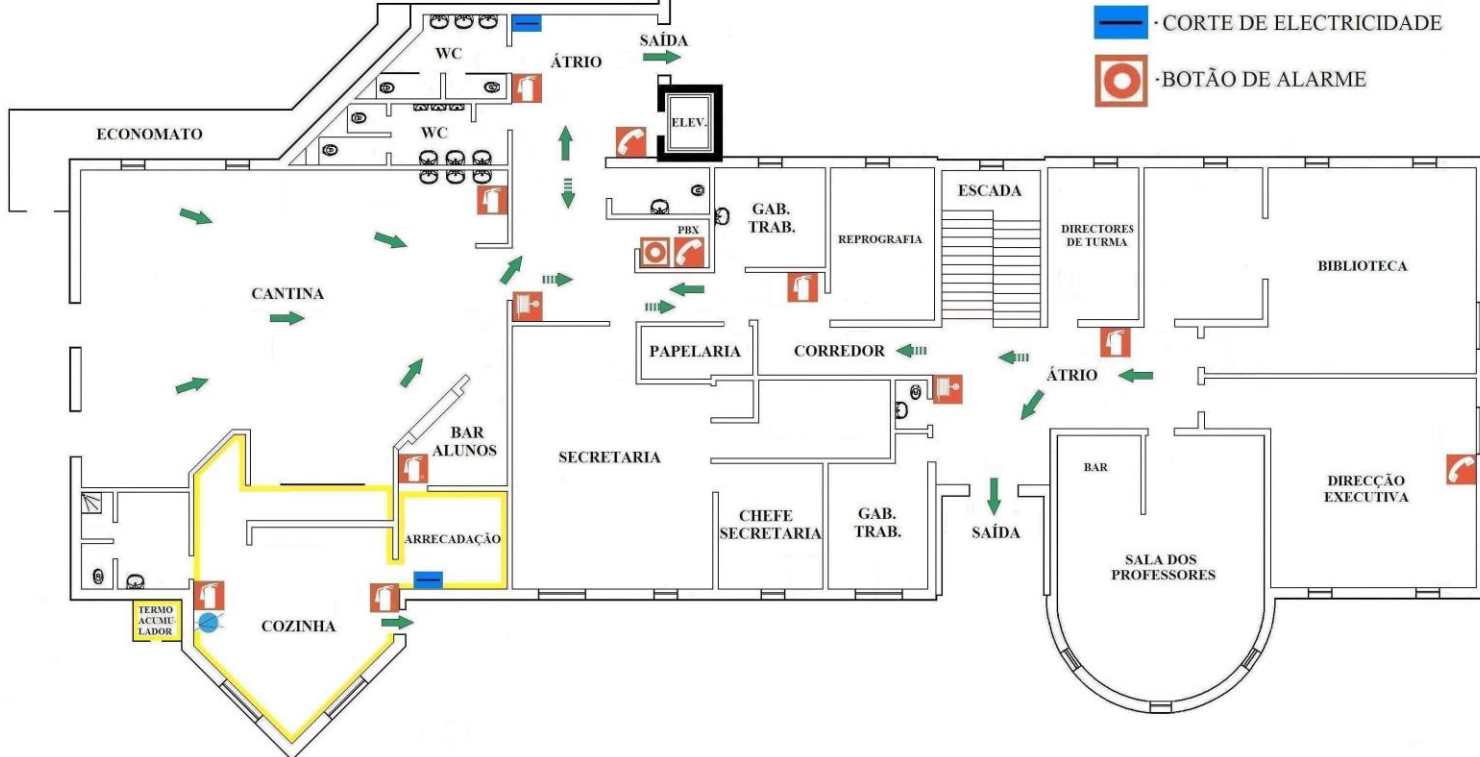
- EXTINTOR
- BOCA DE INCÊNDIO
- CAMINHO DE EVACUAÇÃO
- CAMINHO ALTERNATIVO
- PONTO DE ENCONTRO
- LOCAL DE RISCO
- TELEFONE
- CORTE DE GÁS
- CORTE DE ELECTRICIDADE
- BOTÃO DE ALARME

• Em *situação de emergência*, a campainha toca, pelo menos, durante 15 segundos;

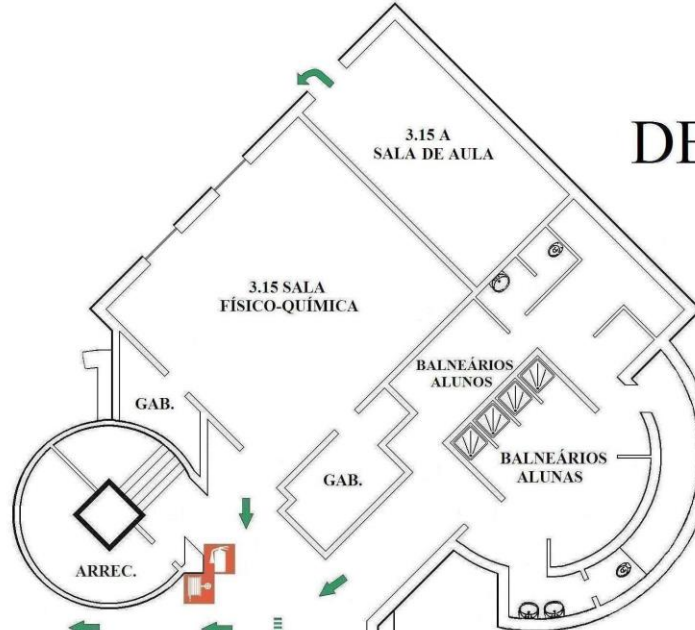
• Se estás na sala de aula, não te preocupes com o material escolar e segue o teu chefe de fila até ao *ponto de encontro* sem correr mas em passo apressado;

• Se te encontras fora da sala de aula, dirige-te até ao ponto de encontro mais próximo e não saias de lá até novas instruções;

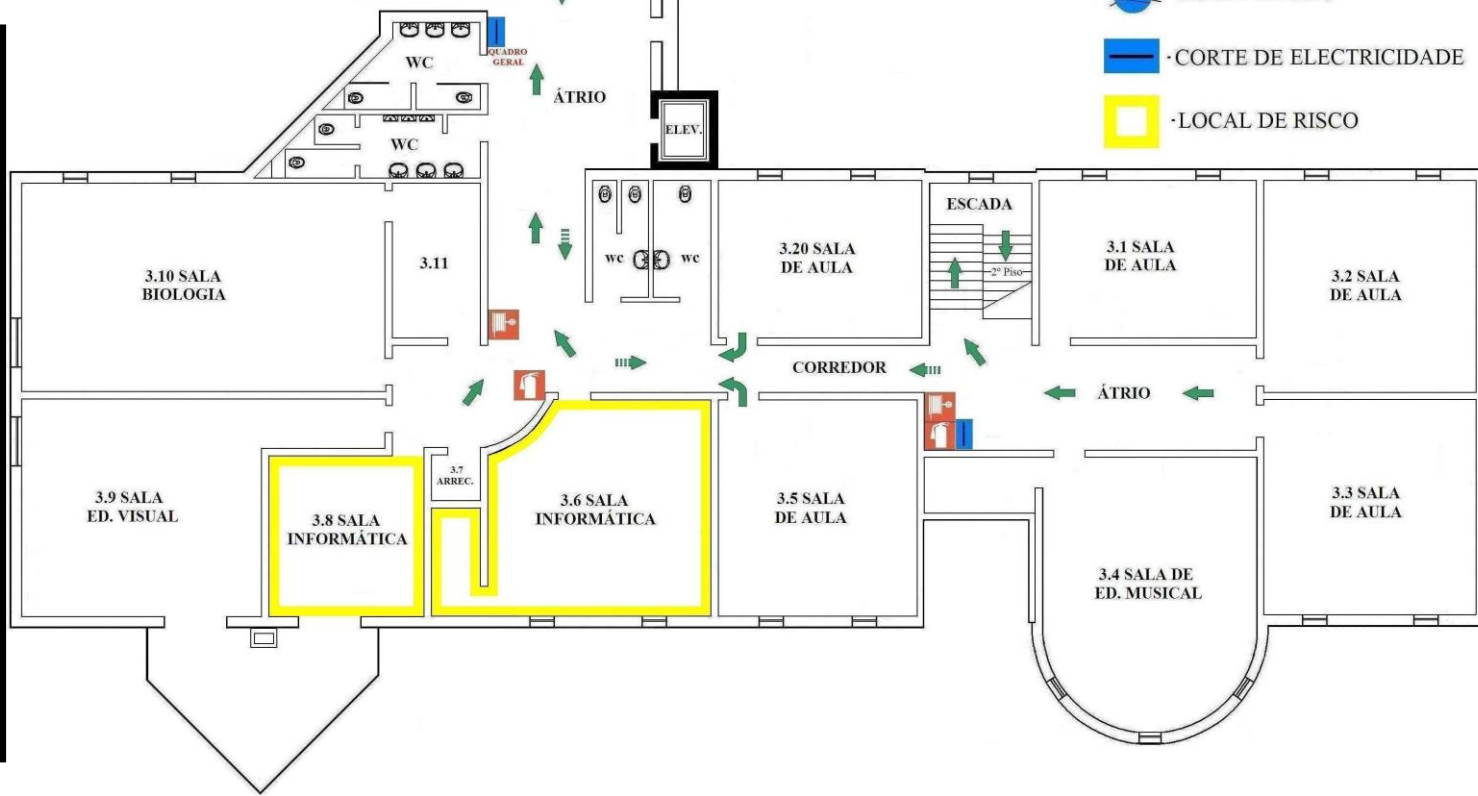
• Procura conhecer bem os percursos de evacuação assinalados nas *plantas de emergência*.



# PLANTA DE EMERGÊNCIA 3º PISO



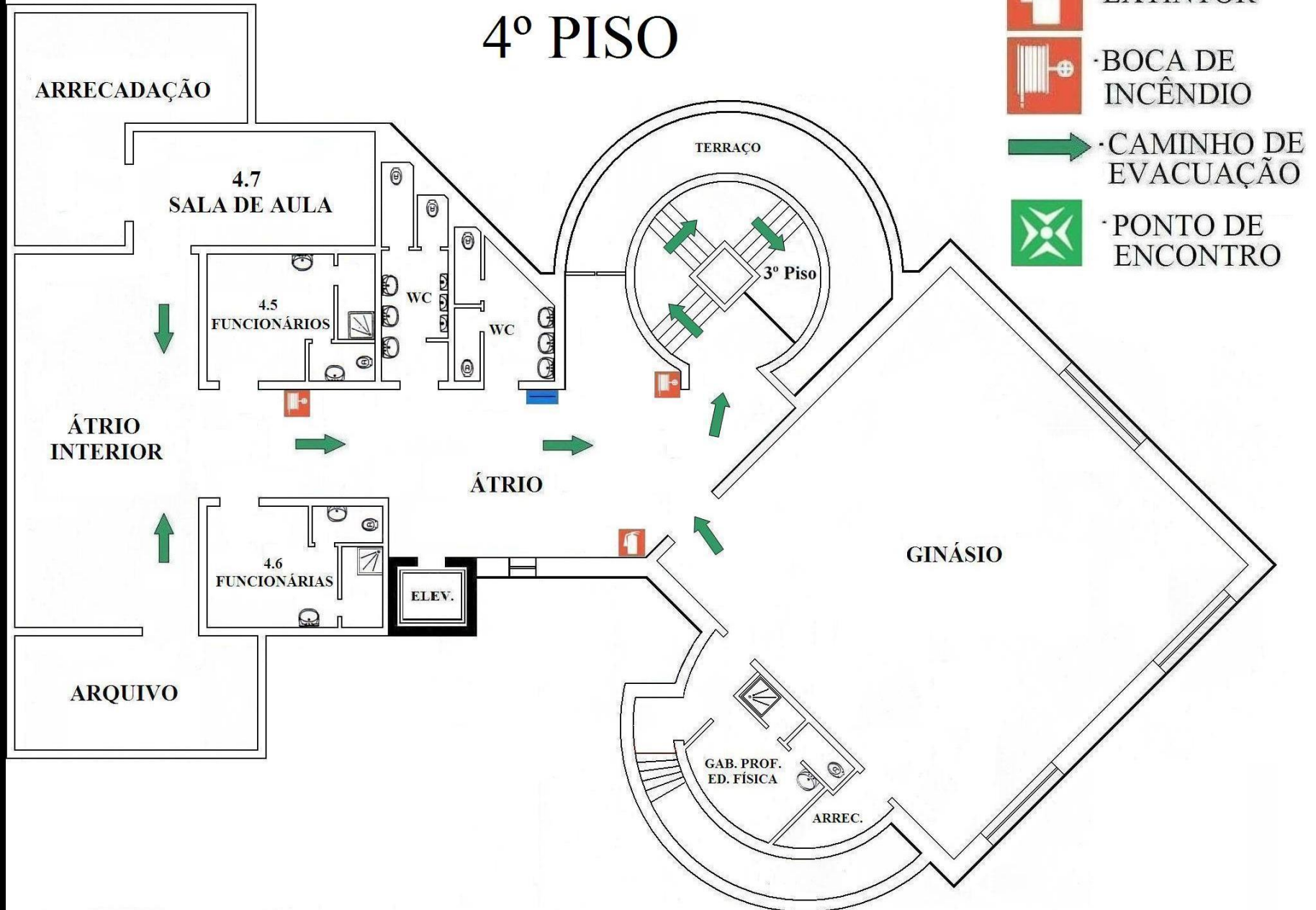
- EXTINTOR
- BOCA DE INCÊNDIO
- CAMINHO DE EVACUAÇÃO
- CAMINHO ALTERNATIVO
- PONTO DE ENCONTRO
- CORTE DE GÁS
- CORTE DE ELECTRICIDADE
- LOCAL DE RISCO



- Em *situação de emergência*, a campainha toca, pelo menos, durante 15 segundos;
- Se estás na sala de aula, não te preocupes com o material escolar e segue o teu chefe de fila até ao *ponto de encontro* sem correr mas em passo apressado;
- Se te encontras fora da sala de aula, dirige-te até ao ponto de encontro mais próximo e não saias de lá até novas instruções;
- Procura conhecer bem os percursos de evacuação assinalados nas *plantas de emergência*.

# PLANTA DE EMERGÊNCIA

## 4º PISO





# Localização de uma planta - exemplo

