

## TUTORIAL

### AULA DIGITAL

**PASSO 1** - Abrir a aplicação Aula Digital e seleccionar o símbolo Microsoft.

Criar conta.'" data-bbox="144 180 850 775"/>

aula digital LEYa EDUCAÇÃO

Entre com

f G Microsoft

ou

Utilizador ou e-mail

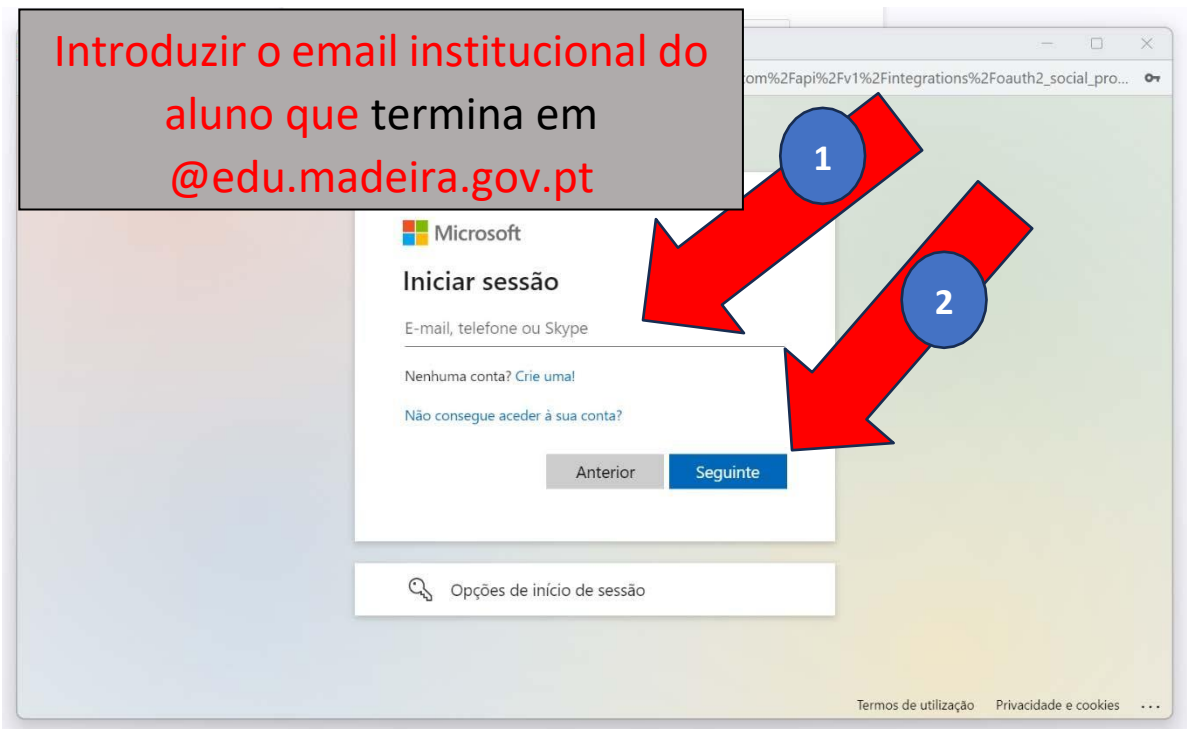
Palavra-passe

Entrar

[Esqueceu-se da palavra-passe?](#)

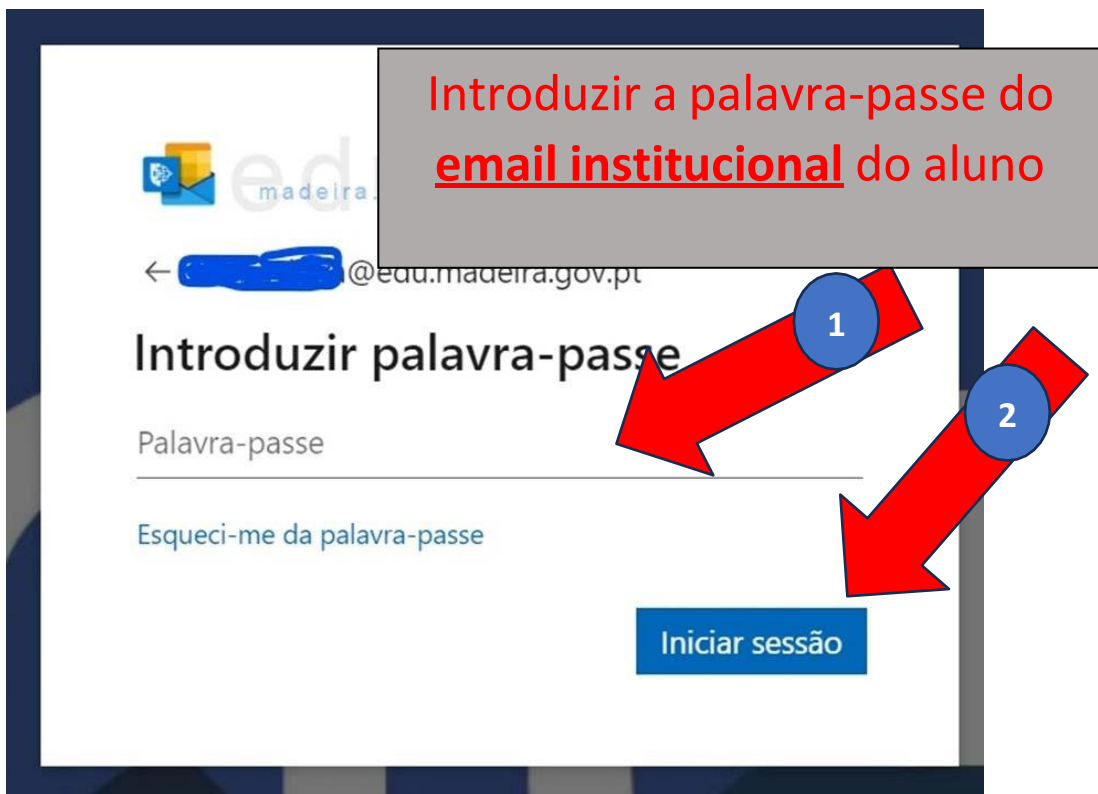
Novo utilizador? [Criar conta.](#)

**PASSO 2** - Inserir o email institucional do aluno (@edu.madeira.gov.pt)

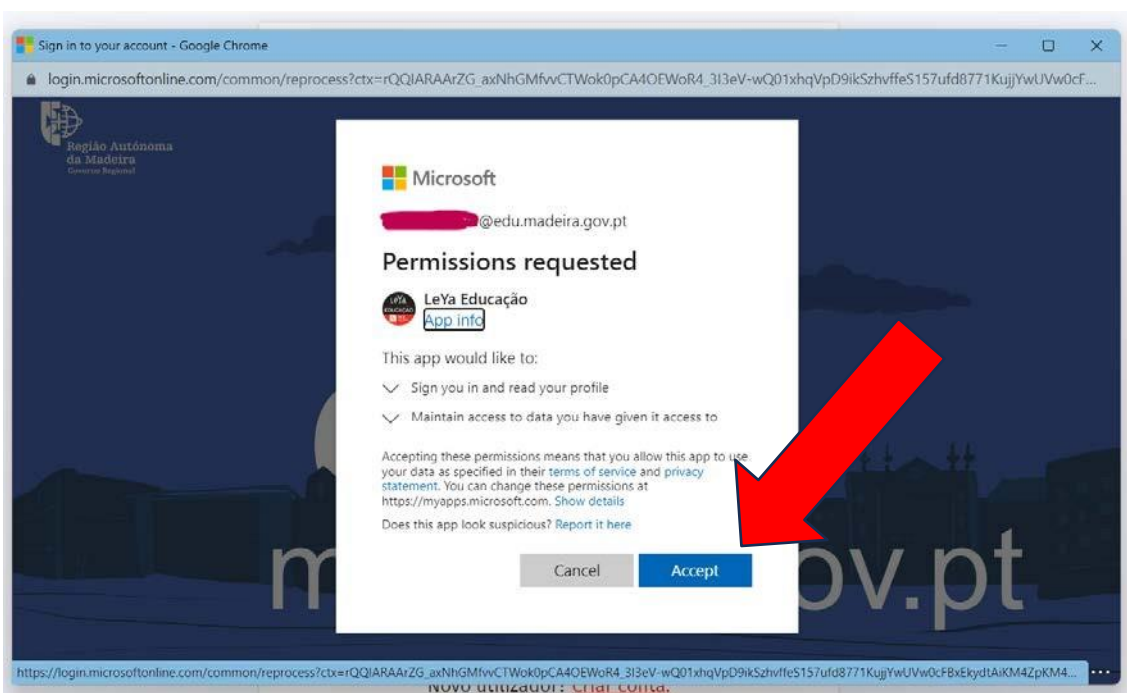


**PASSO 3** - Inserir a palavra-passe da conta institucional do aluno (@edu.madeira.gov.pt)

**Nota:** Reforçamos o facto de a palavra-passe ser a **do email institucional** do aluno.



**PASSO 4** - Selecionar a opção “Accept”.



**Nota:** Para a Leya não é necessário proceder ao passo da ligação de contas! Os alunos deverão utilizar SEMPRE, quer na aplicação, quer no browser, o símbolo da Microsoft para fazer a autenticação e utilizar os dados de acesso da sua conta institucional.